



# 作好裝備·迎接挑戰·成功過渡

ISO品質保證技術委員會觀察員  
唐偉國博士工程師



# 面對金融海嘯的挑戰...

## 1930 美國大蕭條



## 2008 金融海嘯



# 倒閉裁員狂潮

## 泰林兩日清倉套現470萬

(明報)11月17日 星期一 11:15



## 捷運旅遊倒閉欠債逾130萬，消委倡買機票亦受賠償基金保障

(經濟通)12月24日 星期三 08:36



## 目黑壽司全線結業 欠薪欠貨款 Urban Discovery飲食集團倒閉

(明報)11月12日 星期三 05:05



## 10月：金融海嘯吹襲全球 雷曼事主血本難歸

(明報)12月31日 星期三 05:10



# 倒閉裁員狂潮

## 無線證實裁員200人

(星島)11月28日 星期五 16:20



## 11月：裁員倒閉潮席捲全城

(明報)12月31日 星期三 05:10



## 渣打銀行本港裁員二百人

(明報)12月2日 星期二 15:50



## 中信嘉華銀行裁員 最多70人

(星島)12月5日 星期五 05:30



(綜合報導)



## 金融危機虧損嚴重 花旗銀行全球裁員5萬人

(法新社)11月17日 星期一 23:55



## 金融危機下 匯豐銀行宣布全球裁員1100人

(法新社)9月26日 星期五 12:35





## 回到基本:效率、效益

### 企業應該

- 提高效率及效能
- 具備更快的市場反應,從而提昇靈活性
- 提高質量
- 從而提昇成本效益

5



## 米高安哲羅Michelangelo

- 人們問:「為甚麼你雕塑的獅子這麼栩栩如生?」

6



## 米高安哲羅Michelangelo

- 人們問:「為甚麼你雕塑的獅子這麼栩栩如生?」
- 米高安哲羅回答:「很簡單,你只需要把不像獅子的部份移除便可」

7



## 大野耐一Taiichi Ohno

- 人們問:「為甚麼豐田可以把業務管理得如此出色?」
- 大野耐一回答:「很簡單,你只需要把浪費(MUDA)移除便可」

8

## 與國際精益專家合作

**LEAN Business 精益企業**

TQM and Manufacturing Management & Technology Institute (MMTI, USA) have established a strong Strategic Partnership  
TQM與美國的MMTI學院建立最強的策略伙伴關係

We assist organisations to deploy Lean Business; the most productive and flexible approach promising the best performance to all kinds of business in the world, and achieve:

- Quality Improvement
- Productivity Improvement
- Lead Time Reduction
- Inventory Reduction
- Operating Cost Reduction
- Resources Utilization Optimization
- Customer Satisfaction Improvement

精益企業是現世紀降低成本及提高生產力最有效和靈活的不二法門。我們為各業機構推行精益企業模式，以達致：

- 品質改善
- 生產力提升
- 生產時間縮減
- 存貨量減少
- 運作成本降低
- 資源運用的改善
- 客戶滿意度提升

Our clients include 客戶包括:



9

## 精益實踐

- 為香港工程師學會(HKIE)替香港生產力促進局設計及教授“精益和生產力改善工作坊”



10

## 精益: 不限時間地方國界

- 不限於製造業
- 美國醫院

前置時間縮短



選自讀者文摘

11

## 精益: 不限時間地方國界

前置時間縮短




選自讀者文摘

12



# 精益: 不限時間地方國界

Poka Yoke

 **HEALTHCARE-FOCUSED  
ERROR PROOFING**  
Principles and Solution Directions  
for Reducing Human Errors

A. Blanton Godfrey, Ph.D.      Timothy G. Clapp, Ph.D.  
blanton\_godfrey@ncsu.edu      timothy\_clapp@ncsu.edu  
NC State University      NC State University

Takeshi Nakajo, Ph.D.      Chad S. Seastrunk  
nakajo@indsys.chuo-u.ac.jp      csseastrunk@ncsu.edu  
Chuo University      NC State University EP\_1



# 精益: 不限時間地方國界

● Poka Yoke於香港?



● 香港先行者:



# 精益是世界性的

● 由製造業到服務業



# 精益是世界性的

● 由製造業到服務業



## 精益是世界性的

- 由製造業到服務業

NOKIA  
Connecting People



17

T-Q-M  
www.tqm.com.hk

## 精益是世界性的

- 由製造業到服務業



18

T-Q-M  
www.tqm.com.hk

## 精益是世界性的

- 由私營到公營行業
- 1993年美國國防部- 建議美國所有的軍工企業都推行精益製造
- 同年，美國空軍推出精益飛機研製計畫- (Lean Aerospace Initiative)大張旗鼓地推行精益製造原則

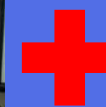


19

T-Q-M  
www.tqm.com.hk

## 精益:培訓之外

- 改變 絕不容易



20

T-Q-M  
www.tqm.com.hk

## “挾施”方案



21

## 企業攜手合作

### ● 飛利浦及其商業夥伴



22

## 作好裝備·迎接挑戰·成功過渡

# 杜絕浪費

23

## 作好裝備·迎接挑戰·成功過渡

### ● 我們已替不同的企業

#### ■ 玩具大行

# 杜絕浪費 > 70% !!!

24

## 功能性佈置：注塑車間等-形成孤島



25

## 流水拉/時間/方法研究

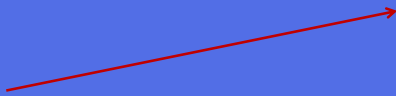
- 流水拉誤用
- 裝配週期短，約20%效率損失
- 長拉，不平衡導致30-50%效率損失



26

## 流水拉誤用

流水拉上幾乎無物



27

## 裝配週期短，約20%效率損失

28

長拉，不平衡導致約30~50%效率損失

29

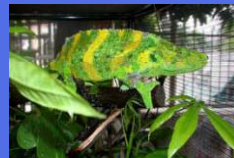
配件倉導致大量物料裝/卸

30

## 物競天擇, 適者生存

- 達爾文的進化論：能倖存的，不是最強壯最巨大的，幸存是能適應環境變化的

■ e.g. 變色龍



31

## 提昇效率、效益

- 建議：中國企業新的挑戰：企業要持續發展，必須提升自身的體質，對抗任何的金融風暴等外來衝擊



32





## 溫馨提示

●冰河期來了，  
你準備好過冬  
了嗎？



33



謝謝!

34